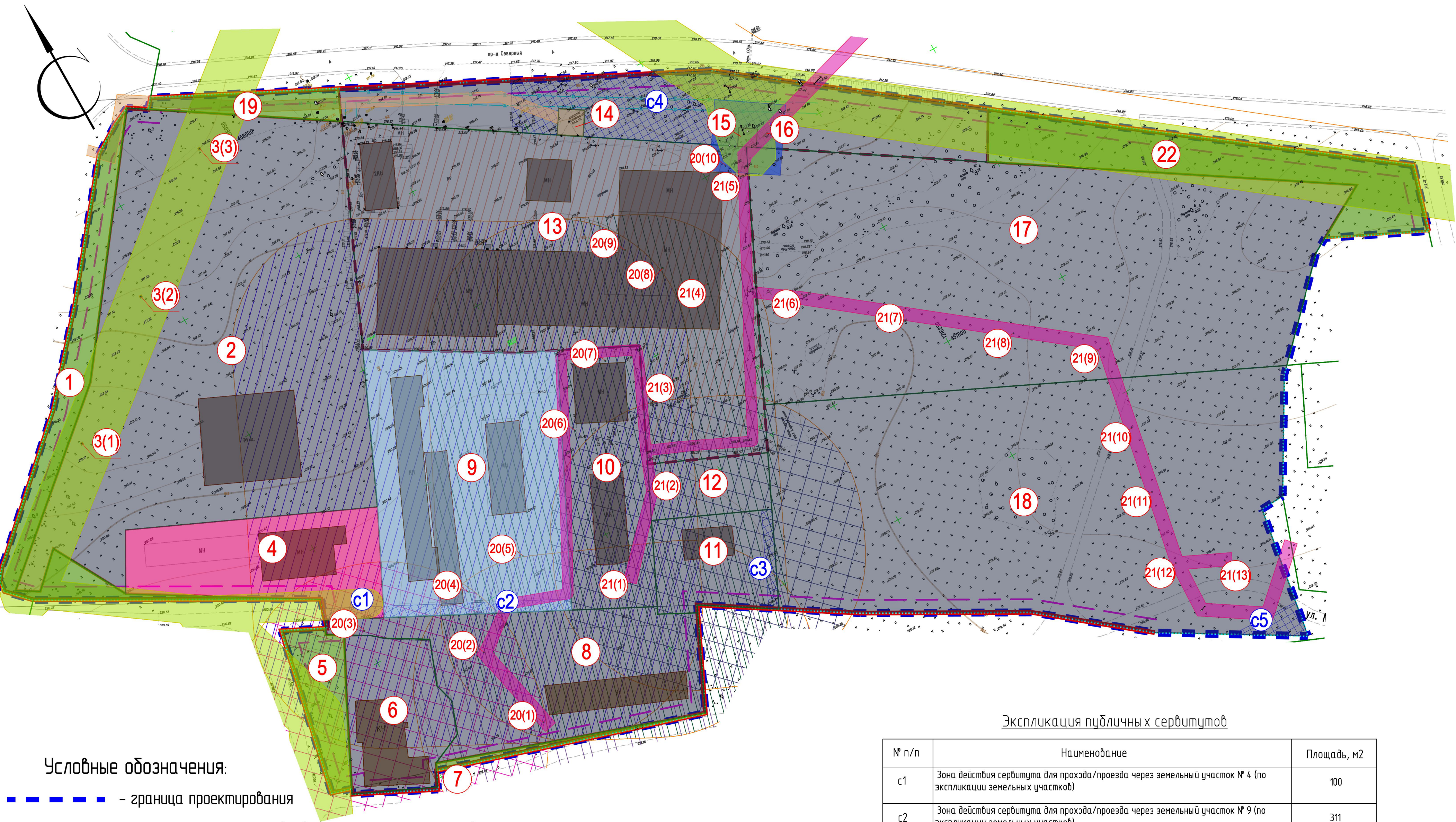


ПРОЕКТ МЕЖЕВАНИЯ ТЕРРИТОРИИ

в кадастровом квартале 67:18:2950101 в границах производственной зоны П1-0 д. Михновка, Михновского сельского поселения Смоленского района Смоленской области

Чертеж межевания



- Условные обозначения:
- граница проектирования
 - красные линии, устанавливаемые проектом планировки
 - ... существующие и планируемые элементы планировочной структуры
 - - - линии отступа от красных линий в целях определения мест допустимого размещения зданий, строений, сооружений
 - границы земельных участков по сведениям из ЕГРН
 - существующие объекты капитального строительства по сведениям из ЕГРН
 - существующие объекты капитального строительства
 - - - границы земельных участков, стоящих на учете в ЕГРН, изменяемые
 - границы образуемых земельных участков
 - ① — номер земельного участка по экспликации
 - с1 — номер публичного сервитута по экспликации
 - земельные участки для объектов торговой деятельности
 - земельные участки для объектов производственного и складского назначения
 - земельные участки (территории) общего пользования
 - земельные участки для объектов дорожного сервиса
 - земельные участки для объектов коммунальной инфраструктуры

Экспликация публичных сервитутов

№ п/п	Наименование	Площадь, м2
с1	Зона действия сервитута для прохода/проезда через земельный участок № 4 (по экспликации земельных участков)	100
с2	Зона действия сервитута для прохода/проезда через земельный участок № 9 (по экспликации земельных участков)	311
с3	Зона действия сервитута для прохода/проезда через земельный участок № 11 (по экспликации земельных участков)	148
с4	Зона действия публичного сервитута на период строительства/реконструкции сетей Зона действия публичного сервитута для прохода/проезда через земельный участок № 13 (по экспликации земельных участков)	2314
с5	Зона действия публичного сервитута на период строительства/реконструкции улично-дорожной сети Зона действия публичного сервитута для прохода/проезда через земельный участок № 18 (по экспликации земельных участков)	184

Санитарно-защитные зоны и санитарная классификация предприятий, сооружений и иных объектов (нормируемые/расчетные)	
Обозначение	Наименование
	Санитарно-защитная зона капитальных строений и сооружений, расположенных по адресу: Михновское сельское поселение, д. Михновка, кадастровый номер земельного участка 67:18:2950101:1358 (Проектная документация. Раздел 8. «Мероприятия по охране окружающей среды» 59/08-2023 – 00С)
	Объекты дорожного сервиса-размещение зданий и сооружений дорожного сервиса (V класса опасности) (Санитарно-эпидемиологические правила и нормативы СанПиН 2.2.1/2.1.1.1200-03 “Санитарно-защитные зоны и санитарная классификация предприятий, сооружений и иных объектов” (новая редакция))
	Объекты производственной зоны (V класса опасности) (Санитарно-эпидемиологические правила и нормативы СанПиН 2.2.1/2.1.1.1200-03 “Санитарно-защитные зоны и санитарная классификация предприятий, сооружений и иных объектов” (новая редакция))
	Объекты производственной зоны (V класса опасности) (Санитарно-эпидемиологические правила и нормативы СанПиН 2.2.1/2.1.1.1200-03 “Санитарно-защитные зоны и санитарная классификация предприятий, сооружений и иных объектов” (новая редакция))
	Объекты производственной зоны (V класса опасности) (Санитарно-эпидемиологические правила и нормативы СанПиН 2.2.1/2.1.1.1200-03 “Санитарно-защитные зоны и санитарная классификация предприятий, сооружений и иных объектов” (новая редакция))
	Объекты производственной зоны пищевой промышленности (V класса опасности) (Санитарно-эпидемиологические правила и нормативы СанПиН 2.2.1/2.1.1.1200-03 “Санитарно-защитные зоны и санитарная классификация предприятий, сооружений и иных объектов” (новая редакция))

Примечание:
1. Ориентировочные границы санитарно-защитной зоны для земельных участков с кадастровыми номерами 67:18:2950101:1275, 67:18:2950101:1274 установлены от границ земельных участков.
2. Ориентировочные границы санитарно-защитной зоны для земельных участков с кадастровыми номерами 67:18:2950101:1444, 67:18:2950101:1445, 67:18:2950101:1190 установлены от источников химического, биологического и/или физического воздействия.
3. Собственникам земельных участков с источниками химического, биологического и/или физического воздействия необходимо разработать проект санитарно-защитной зоны.

Зоны с особыми условиями использования территории в соответствии со сведениями из Единого государственного реестра недвижимости		
Реестровый номер зоны	Обозначение	Наименование
67:18-6:1310		Зона с особыми условиями использования территории – ВЛ 1001 ПС Забодская
67:00-6:231		Охранная зона: Строительство ВОЛС “Смоленск-Рудня”, расположенной по адресу: Смоленская область, г. Смоленск, Смоленский район, Руднянский район
67:18-6:152		Зона с особыми условиями использования территории ВЛ-0,4кВ №1 ТП-201 ВЛ-1001 ПС Забодская, ВЛ-0,4кВ №2 ТП-201 ВЛ-1001 ПС Забодская, ВЛ-0,4кВ №4 ТП-201 ВЛ-1001 ПС Забодская
67:18-6:716		Границы зоны с особыми условиями использования территории КТП-201 Михновка ВЛ 1001 ПС Забодская

Зоны с особыми условиями использования территории нормируемые	
Обозначение	Наименование
	Охранные зоны сетей газопровода

Экспликация земельных участков

№ п/п	Вид разрешенного использования земельного участка по проекту	Вид разрешенного использования земельного участка по сведениям из ЕГРН	Площадь по проекту, м²	Площадь по сведениям из ЕГРН, м²	Примечание
1	Земельные участки (территории) общего пользования (12.0)	—	2144	—	—
2	Склад (6.9)	под производственной зоной (нефтебаза, автогараж, фуражный склад, пилорама, склад зерна, склад-ангар строительный, столовая, незавершенное строительство здание фруктохранилища, здание подсобного помещения, склад-ангар зерновой, склад автотранспортных частей)	16432	16432	67:18:2950101:1191
3	Предоставление коммунальных услуг (3.1.1)	—	1	—	—
4	Рынки (4.3) Магазины (4.4)	Магазины, рынки	3094	3094	67:18:2950101:1278
5	Земельные участки (территории) общего пользования (12.0)	—	964	—	—
6	Пищевая промышленность (6.4)	Пищевая промышленность	2114	2114	67:18:2950101:1190
7	Земельные участки (территории) общего пользования (12.0)	—	147	—	—
8	Склад (6.9)	под производственной зоной (нефтебаза, автогараж, фуражный склад, пилорама, склад зерна, склад-ангар строительный, столовая, незавершенное строительство здание фруктохранилища, здание подсобного помещения, склад-ангар зерновой, склад автотранспортных частей)	5094	5094	67:18:2950101:1445
9	Объекты дорожного сервиса (4.9.1)	Объекты дорожного сервиса-размещение зданий и сооружений дорожного сервиса (V класса опасности)	7264	7264	67:18:2950101:1275
10	Склад (6.9)	под производственной зоной (нефтебаза, автогараж, фуражный склад, пилорама, склад зерна, склад-ангар строительный, столовая, незавершенное строительство здание фруктохранилища, здание подсобного помещения, склад-ангар зерновой, склад автотранспортных частей)	3204	3204	67:18:2950101:1274
11	Склад (6.9)	под производственной зоной (нефтебаза, автогараж, фуражный склад, пилорама, склад зерна, склад-ангар строительный, столовая, незавершенное строительство здание фруктохранилища, здание подсобного помещения, склад-ангар зерновой, склад автотранспортных частей)	1665	1665	67:18:2950101:1444
12	Склад (6.9)	под производственной зоной (нефтебаза, автогараж, фуражный склад, пилорама, склад зерна, склад-ангар строительный, столовая, незавершенное строительство здание фруктохранилища, здание подсобного помещения, склад-ангар зерновой, склад автотранспортных частей)	994	994	67:18:2950101:1337
13	Деловое управление (4.1) Склад (6.9)	Склад, деловое управление	19807	14514	67:18:2950101:1358
14	Предоставление коммунальных услуг (3.1.1)	для размещения вывозной станции сотовой связи стандарта GSM-1800	100	100	67:18:2950101:825
15	Предоставление коммунальных услуг (3.1.1)	Под ВЛ-1001 ПС Забодская (диспетчерское наименование КТП-201)	50	50	67:18:2950101:356
16	Предоставление коммунальных услуг (3.1.1)	под ВЛ 0,4кВ от ТП 201 ВЛ-1001 ПС Забодская	1	1	67:18:0000000:1971
17	Пищевая промышленность (6.4)	Пищевая промышленность	17898	17898	67:18:2950101:1189
18	Пищевая промышленность (6.4)	Пищевая промышленность	17556	17556	67:18:2950101:1422
19	Земельные участки (территории) общего пользования (12.0)	—	616	—	—
20	Предоставление коммунальных услуг (3.1.1)	под ВЛ-0,4кВ от ТП 201 ВЛ-1001 ПС Забодская	1	1	67:18:2950101:894
21	Предоставление коммунальных услуг (3.1.1)	под ВЛ 0,4кВ от ТП 201 ВЛ-1001 ПС Забодская	1	1	67:18:2950101:896
22	Земельные участки (территории) общего пользования (12.0)	—	2936	—	—

Примечание:
1. Система координат МСК-67, система высот Балтийская.

						50-02/2025		
						Проект планировки и проект межевания территории в кадастровом квартале 67:18:2950101 в границах производственной зоны П1-0 д. Михновка, Михновского сельского поселения Смоленского района Смоленской области		
Изм.	Кол.уч.	Лист	№ док.	Подп.	Дата	Проект межевания территории Материалы по обоснованию	Стация	Лист
ГИП		Галай		Буга	2025		П	1
Выполнил		Галай		Буга	2025			1
						Чертеж межевания Масштаб 1:1000	ООО “Корпорация инвестиционного развития Смоленской области”	